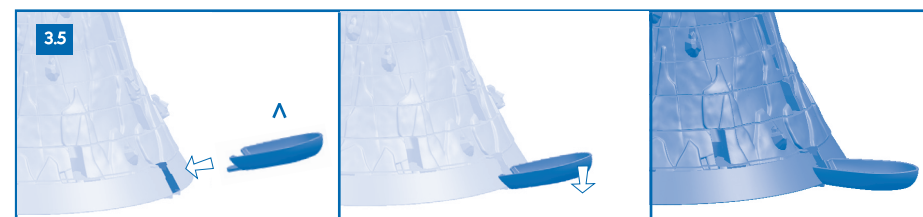
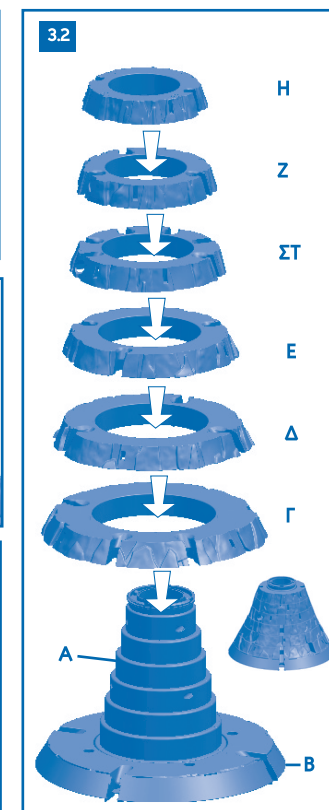
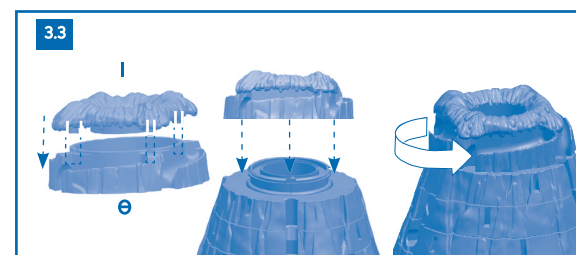
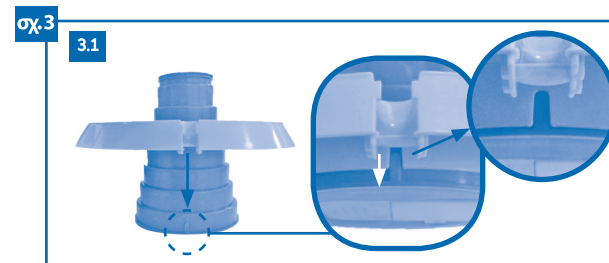
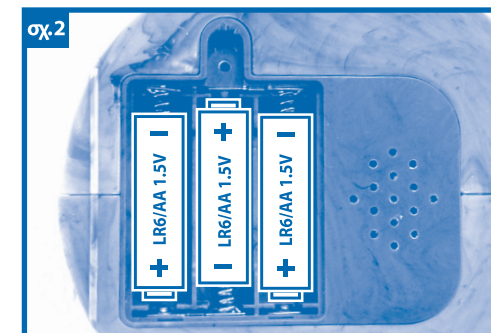
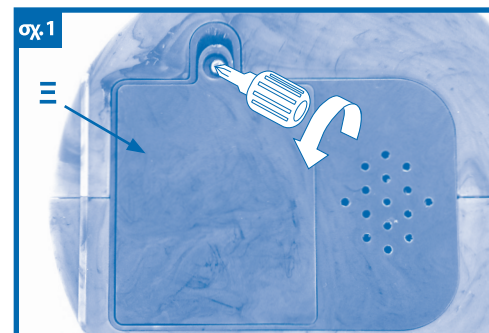
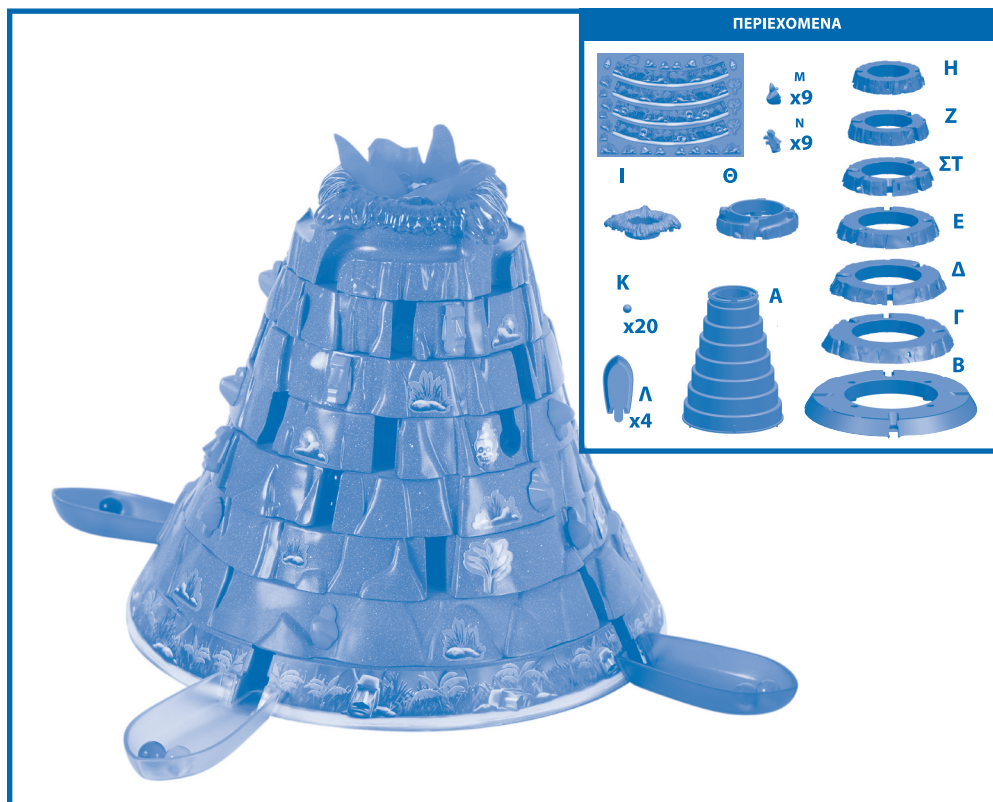




96738-V0_GP GR

ΦΥΛΛΑΔΙΟ ΟΔΗΓΙΩΝ

ΗΦΑΙΣΤΕΙΟ: Η ΜΕΓΑΛΗ ΑΠΟΔΡΑΣΗ!



Κατασκευάζεται στην Κίνα

3x LR6 (AA)

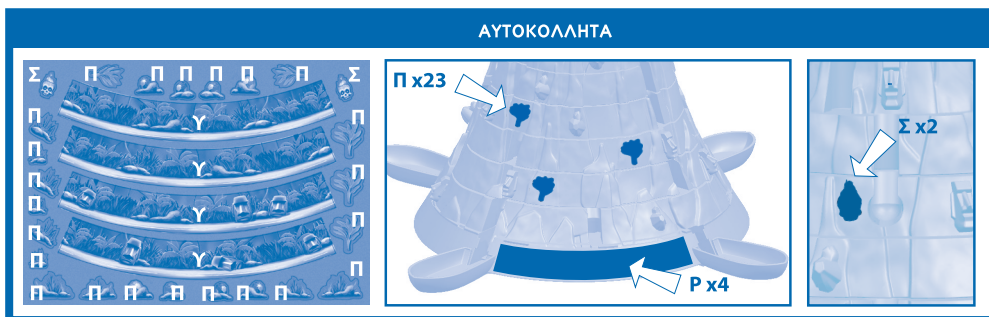
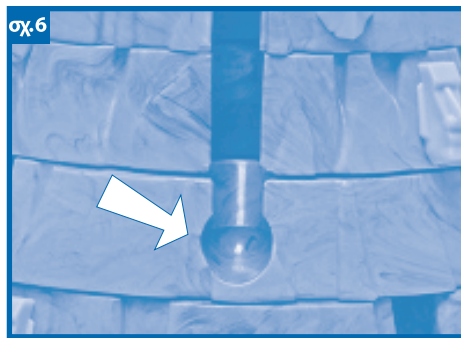
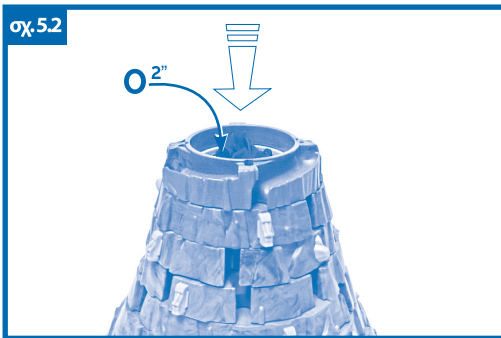
1.5V



Κατασκευαστής:
IMC TOYS, S.A. • Pare Llauroador, 172 • 08224
Terrassa (Barcelona) SPAIN
NIF: ES A08667370 • www.imctoys.com



Διανέμεται στην Ελλάδα από:
GIOCHI PREZIOSI HELLAS A.E.
Αγρινίου 14, Πεύκη 151 21, Αθήνα
Τηλ: 210 6100381-2, Fax: 210 6100383
e-mail: info@giochipreziosi.gr, www.giochipreziosi.gr



ΟΔΗΓΙΕΣ ΧΡΗΣΗΣ ΚΑΙ ΛΕΙΤΟΥΡΓΙΑΣ

Το προϊόν έχει περάσει από αυστηρούς ελέγχους παραγωγής προκειμένου να διασφαλιστεί η διασκέδαση και η ασφάλεια των παιδιών σας κατά τη διάρκεια του παιχνιδιού. Είναι εύκολο στη χρήση και τη λειτουργία. Σας ευχαριστούμε για την αγορά του προϊόντος. Για να συμβουλευτείτε τον εκτεταμένο κατάλογο προϊόντων μας, επισκεφθείτε την ιστοσελίδα www.giochipreziosi.gr.

ΣΗΜΑΝΤΙΚΕΣ ΠΛΗΡΟΦΟΡΙΕΣ ΣΗΜΕΙΩΣΗ ΓΙΑ ΕΝΗΛΙΚΕΣ

Για 2 έως 4 παικτές. Συνιστάται για παικτές ηλικίας 5 ετών και άνω. Η συναρμολόγηση και σωστή χρήση του προϊόντος, πρέπει να γίνεται υπό την επίβλεψη ενήλικα. Πριν δώσετε το προϊόν σε παιδιά, αφαιρέστε πρώτα όλα τα πλαστικά, καλώδια και κάθε άλλο αντικείμενο που έχει σχεδιαστεί για να διευκολύνει τη διαδικασία της μεταφοράς. Ελέγξτε ότι το παιχνίδι είναι κατάλληλα συναρμολογημένο.

ΛΕΙΤΟΥΡΓΙΑ ΜΕ ΜΠΑΤΑΡΙΕΣ

Αντικατάσταση και εγκατάσταση μπαταριών
Το προϊόν απαιτεί 3 αλκαλικές μπαταρίες LR6 (AA)/1.5V (Δεν περιλαμβάνονται). Το τμήμα μπαταριών (Σ) βρίσκεται στη βάση του προϊόντος (βλέπε σκ. 1). Με τη βοήθεια ενός κατασβιδιού αφαιρέστε το κάλυμμα της μπαταρίας (βλέπε σκ. 1) αφαιρέστε το και τοποθετήστε τις μπαταρίες με τους πόλους όπως υποδεικνύονται στην εικόνα (βλέπε σκ. 2). Τοποθετήστε το κάλυμμα μπαταριών ξανά και γυρίστε τη βίδα ασφαλείας προς τα δεξιά προκειμένου να κλείσετε το κάλυμμα με ασφάλεια. **Προειδοποίηση!** Η αντικατάσταση ή ο χειρισμός των μπαταριών πρέπει να γίνεται πάντα υπό την επίβλεψη ενός ενήλικα.

ΣΥΝΑΡΜΟΛΟΓΗΣΗ ΤΟΥ ΠΡΟΪΟΝΤΟΣ

Για να συναρμολογήσετε σωστά το προϊόν, ακολουθήστε τις εικόνες (βλέπε σκ. 3).

ΣΚΟΠΟΣ ΤΟΥ ΠΑΙΧΝΙΔΙΟΥ

Η μεγάλη απόδραση ξεκινά. Το φραιοτέιο έχει ξηνησίει. Θα μπορούσε να πιόσει όσο πιο πολλά διαμάντια μπορεί πριν την έκρηξη του φραιοτέιου; Απόδειξε σε όλους ότι εσύ είσαι ο πιο ταλμπρός κυνηγός θσαυρών πιάνοντας περισσότερα διαμάντια από τους αντιπάλους σου.

ΤΡΟΠΟΙ ΠΑΙΧΝΙΔΙΟΥ

Εύκολος τρόπος: Μετά την έκρηξη του φραιοτέιου, ο παίκτης με τα πιο πολλά διαμάντια (όλων των χρωμάτων) στη βάρκα του είναι ο νικητής.

Δύσκολος τρόπος: Μετά την έκρηξη του φραιοτέιου, ο παίκτης με τα πιο πολλά διαμάντια του χρώματός του στη βάρκα του είναι ο νικητής.

ΠΡΟΕΤΟΙΜΑΣΙΑ ΠΑΙΧΝΙΔΙΟΥ

Τοποθετήστε το φραιοτέιο στο κέντρο του τραπέζιου και διαλέξτε ένα χρώμα για τη βάρκα διάσωσης (Λ) και τα διαμάντια σας (Κ). Μετά, επιλέξτε τις αρχικές σας θέσεις και τοποθετήστε τα 4 διαμάντια και τη βάρκα διάσωσης του χρώματός σας στην αρχική αυτή θέση (βλέπε σκ.4). Το παιχνίδι περιέχει ένα επιπλέον διαμάντι σε κάθε χρώμα για χρήση σαν ανταλλακτικό σε περίπτωση απώλειας.

ΠΩΣ ΝΑ ΑΡΧΙΣΕΤΕ ΤΟ ΠΑΙΧΝΙΔΙ

Για να αρχίσετε να παίζετε, θα πρέπει να τοποθετήσετε τη λάβα στο φραιοτέιο και να πιέσετε το κουμπί που βρίσκεται μέσα σε αυτό (Ο) (βλέπε σκ. 5.1, 5.2) για 2 δευτερόλεπτα. Αν το κάνετε σωστά, τότε θα ακούσετε τη μουσική που θα δηλώνει πως το παιχνίδι έχει ξεκινήσει. Ο νεότερος σε ηλικία παίκτης ξεκινάει πρώτος. Ο παίκτης πρέπει να προσπαθήσει να πιόσει όσο περισσότερα διαμάντια του χρώματός του ή οποιοδήποτε χρώματος (ανάλογα με τον τρόπο παιχνιδιού που έχει επιλεγεί) και να τα ρίξει στη βάρκα του. Για να γίνει αυτό πρέπει να

γυρίσει τους δίσκους του φραιοτέιου προς τα αριστερά ή προς τα δεξιά (μέρη Β, Γ, Δ, Ε, ΣΤ, Ζ, Η) μέχρι που το φραιοτέιο να κάνει ένα θόρυβο σαν έκρηξη και ο κρατήρας του να φωτίσει, δηλώνοντας έτσι ότι είναι η σειρά του επόμενου παίκτη (δεξιά του παίκτη που ξεκίνησε πρώτος). Το παιχνίδι έχει συνολικά 12 γύρους / εκρήξεις. Στη συνέχεια, το φραιοτέιο θα εκραγεί και το παιχνίδι θα τελειώσει. Μετά την έκρηξη, ο παίκτης με τα πιο πολλά διαμάντια στη βάρκα του είναι ο νικητής του παιχνιδιού.

ΜΕΡΙΚΟΙ ΚΑΝΟΝΕΣ ΤΟΥ ΠΑΙΧΝΙΔΙΟΥ

Οι δίσκοι μπορούν να μετακινήθούν είτε προς όφελος του παίκτη είτε για να εμποδίσουν τον αντίπαλο. Εάν ένα διαμάντι πέσει σε μία από τις παγίδες του φραιοτέιου (βλέπε σκ. 6) θα πρέπει να βγει από το παιχνίδι. Η μουσική κατά τη διάρκεια του παιχνιδιού ηγνώνει όλα και πιο γρήγορα, δηλώνοντας στους παικτές ότι η έκρηξη πλησιάζει. Στο δύσκολο τρόπο παιχνιδιού, τα διαμάντια διαφορετικού χρώματος που θα πέσουν στη βάρκα διάσωσης δεν υπολογίζονται στην τελική καταμέτρηση. Το παιχνίδι πρέπει να έχει συνεχή ροή και να μη γίνεται διακοπές. Εάν θελήσετε να το σταματήσετε πιέζοντας το κουμπί (Ο) που βρίσκεται μέσα στο φραιοτέιο (βλέπε σκ.5), τότε θα πρέπει να ξεκινήσετε ένα νέο παιχνίδι από την αρχή. Για να γίνει αυτό, πιέστε το κουμπί μέσα στο φραιοτέιο ξανά για 2 δευτερόλεπτα.

ΛΕΙΤΟΥΡΓΙΑ ΕΞΟΙΚΟΝΟΜΗΣΗΣ ΕΝΕΡΓΕΙΑΣ

Το προϊόν διαθέτει μηχανισμό εξοικονομησης ενέργειας και αυτόματης απενεργοποίησης. Ο μηχανισμός απενεργοποιεί το προϊόν 5 λεπτά από την τελευταία φορά που χρησιμοποιήθηκε. Πατήστε το κουμπί (Ο) για να ενεργοποιήσετε και πάλι το προϊόν (βλέπε σκ.5). Συνιστάται η απενεργοποίηση του προϊόντος σε περίπτωση που δε χρησιμοποιηθεί για μεγάλο χρονικό διάστημα.

ΑΝΤΙΜΕΤΩΠΙΣΗ ΠΡΟΒΛΗΜΑΤΩΝ

Εάν το επίπεδο φωτισμού και ήχου είναι χαμηλότερο από το συνθησιμένο, αυτό σημαίνει ότι οι μπαταρίες είναι φθαρμένες και πως θα πρέπει να αντικατασταθούν με νέες. Σε περίπτωση που το παιχνίδι δε λειτουργεί σωστά βεβαιωθείτε ότι το ύφασμα που χρησιμοποιείται σαν λάβα δεν έχει φράξει μέσα στο φραιοτέιο. Για την επαναφορά του προϊόντος, αφαιρέστε τις μπαταρίες από τη θήκη και επανατοθετήστε τις.

ΟΔΗΓΙΕΣ ΚΑΘΑΡΙΣΜΟΥ

Πλύνετε μόνο την επιφάνεια του προϊόντος με το κέρι. Να θυσιάζετε ότι υπάρχουν μηχανισμοί και ηλεκτρονικά κυκλώματα στο εσωτερικό του προϊόντος που μπορεί να υποστούν βλάβη σε περίπτωση επαφής με το νερό. Χρησιμοποιήστε ένα πανί ελαφρά βρεγμένο με νερό ή ένα στεγνό σφουγγάρι, αν είναι απαραίτητο, και στη συνέχεια στεγνώστε αμέσως με ένα στεγνό πανί ή αφήστε το να στεγνώσει σε εσωτερικούς χώρους, χωρίς να το εκθέσετε σε ηλιακό φως ή άμεσες πηγές θερμότητας. Μη χρησιμοποιείτε απορρυπαντικά ή άλλες χημικές ουσίες. Μην χρησιμοποιείτε το μηχανήμα μέχρι να στεγνώσει τελείως. Εάν ο εξοπλισμός υγραποηθεί, απενεργοποιήστε και αφαιρέστε αμέσως τις μπαταρίες. Στεγνώστε το τμήμα μπαταριών με στεγνό πανί. Αφήστε το τμήμα μπαταριών ανοικτό μέχρι να είναι εντελώς στεγνό. Εάν το επιθυμείτε, χρησιμοποιήστε στεγνωτήρα μαλλιών για να επιταχύνετε τη διαδικασία. Μην προσπαθήσετε να χρησιμοποιήσετε το μηχανήμα μέχρι να είναι εντελώς στεγνό.

ΣΥΣΤΑΣΕΙΣ ΓΙΑ ΤΗΝ ΥΠΕΥΘΥΝΗ ΧΡΗΣΗ ΚΑΙ ΠΡΟΣΤΑΣΙΑ ΤΟΥ ΠΕΡΙΒΑΛΛΟΝΤΟΣ

Πετάξτε όλα τα τμήματα του προϊόντος που εξυπηρετούν μεταφορικούς σκοπούς όπως

χαρτόνια, πλαστικά κ.λπ., στους κάδους ανακύκλωσης της γειτονιάς σας.

Όποτε είναι δυνατόν, προτιμήστε τη χρήση επαναφορτιζόμενων μπαταριών.

Θυμηθείτε να απενεργοποιήσετε τον ανικνευτή-μηκάνημα όταν τελειώσετε το παιχνίδι και αφαιρέστε τις μπαταρίες αν δεν πρόκειται να τον χρησιμοποιήσετε ξανά για μεγάλο χρονικό διάστημα.

Αν δεν θέλετε πλέον να κάνετε χρήση του παιχνιδιού, παρόλο που εξακολουθεί να λειτουργεί, μην το πετάξετε. Θυμηθείτε ότι υπάρχουν άνθρωποι που μπορούν ακόμα να το απολαύσουν και αναζητήστε οργανισμούς ή ενώσεις που μπορούν να το δώσουν σε αυτούς. Στο τέλος του κύκλου ζωής αυτού του προϊόντος, το προϊόν δεν πρέπει να απορριφθεί με τον τρόπο που απορρίπτονται τα οικιακά απορρίμματα. Παραδώστε το σε ένα σημείο συλλογής ανακύκλωσης ηλεκτρικών και ηλεκτρονικών συσκευών.

Τα υλικά ανακυκλώνονται σύμφωνα με τις ση- μάνσεις. Εάν ανακυκλώνετε υλικά ή βρίσκετε τρόπους για επαναχρησιμοποίηση παλιών συσκευών, συμβάλλετε σημαντικά στην προστασία και περιβάλλοντος. Συμβουλευτείτε το πλησιέστερο κέντρο ανακύκλωσης ή τις τοπικές αρχές.

ΠΡΟΕΙΔΟΠΟΙΗΣΕΙΣ ΑΣΦΑΛΕΙΑΣ

- Δεν είναι κατάλληλο για παιδιά κάτω των 36 μηνών καθώς περιέχει μικρά κομμάτια που μπορεί να καταποθούν και/ή να εισπνευσθούν. Κίνδυνος πνιγμού. Μακρύ κορδόνι/Μακριά κορδόνια. Κίνδυνος στραγγαλισμού.
- Χρώματα και σχέδια ενδέχεται να διαφέρουν από αυτά που εμφανίζονται στη συσκευασία. Παρακαλούμε αφαιρέστε όλες τις πλαστικές συνδέσεις και κάθε άλλο εξάρτημα που δεν αποτελεί μέρος του παιχνιδιού, πριν δώσετε το προϊόν σε παιδί. Διαβάστε και φυλάξτε για μελλοντική αναφορά.
- Λειτουργεί με 3 x LR6/1.5V (AA) μπαταρίες (δεν περιλαμβάνονται) που πρέπει να τοποθετηθούν στη θήκη των μπαταριών, σύμφωνα με την αναγραφόμενη πολικότητα.

ΠΡΟΕΙΔΟΠΟΙΗΣΕΙΣ ΣΧΕΤΙΚΑ ΜΕ ΤΙΣ ΜΠΑΤΑΡΙΕΣ

(Η διαρροή υγρού μπαταρίας μπορεί να προκαλέσει τραυματισμό ή και ζημιά στο προϊόν και τον περιβάλλοντα χώρο. Αν υπάρξει διαρροή υγρού μπαταρίας πλύνετε το δέρμα που τυχόν ήρθε σε επαφή με αυτό διεδοδικά και προσέξτε να μην έρθει το υγρό σε επαφή με τα μάτια, τα αυτιά, τη μύτη ή το στόμα).

- Συνιστούμε τη χρήση αλκαλικών μπαταριών.
- Οι μπαταρίες θα πρέπει να αντικαθίστανται από ενήλικα.
- Χρησιμοποιείτε πάντα καινούργιες μπαταρίες.
- Δεν πρέπει να μπερδεύετε μπαταρίες διαφορετικού τύπου ή παλιές με καινούργιες μπαταρίες.
- Αφαιρέστε τις παλιές μπαταρίες από το προϊόν.
- Μην χρησιμοποιείτε επαναφορτιζόμενες μπαταρίες.
- Αφαιρέστε τις μπαταρίες εάν το προϊόν δεν πρόκειται να χρησιμοποιηθεί για μεγάλο χρονικό διάστημα.
- Τοποθετήστε τις μπαταρίες σύμφωνα με την αναγραφόμενη πολικότητα.
- Εάν το προϊόν προκαλέσει ηλεκτρική παρεμβολή απομακρύνετε το από τις υπόλοιπες ηλεκτρικές συσκευές.
- Δεν πρέπει να επαναφορτίζετε μη επαναφορτιζόμενες μπαταρίες.
- Χρησιμοποιείτε μόνο τον τύπο μπαταρίας που αναγράφεται στη συσκευασία.
- Δεν πρέπει να βραχυκυκλώνετε τους πόλους των μπαταριών.
- Μην πετάτε τις μπαταρίες στη φωτιά. Κίνδυνος διαρροής ή έκρηξης.
- Κρατήστε τα παιδιά μακριά από τις μπαταρίες. Κίνδυνος πνιγμού.

Αν έχετε κάποιο πρόβλημα, παρακαλούμε επικοινωνήστε με τον επίσημο διανομέα.